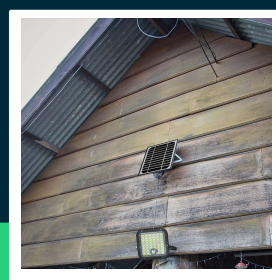
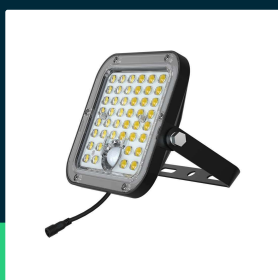




**Naświetlacz LED solarny V-TAC 10W IP65 pilot timer LiFePO 37V 6000mA czarny VT-411 6400K 1500lm 3 lata gwarancji**

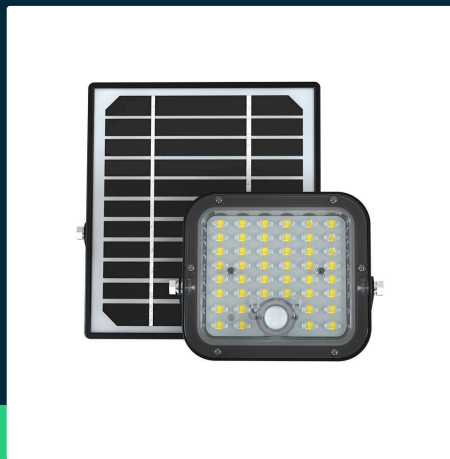
SKU 10313 EAN 3800170206915 VT-411

Produkty powiązane (SKU): 10314



## SPECYFIKACJA TECHNICZNA

|                     |                         |                     |                          |                |            |
|---------------------|-------------------------|---------------------|--------------------------|----------------|------------|
| Moc                 | 10W                     | Czas ładowania      | 4-6g światłem słonecznym | Wydajność lm/W | 150 lm/W   |
| Strumień (lm)       | 1500 lm                 | Czas pracy          | do 60 godzin             | ETIM           | EC000301   |
| Barwa światła       | Zimna                   | Pojemność baterii   | 3600mAh                  | Kod CN         | 8539 52 00 |
| Temperatura barwowa | 6400K                   | Typ czujnika        | Podczerwień              |                |            |
| Kąt świecenia       | 120°x60°                | Czas zapłonu 100%   | 0.001s (natychmiast)     |                |            |
| Napięcie            | Solarne                 | Rozmiar             | 152.7x32.3x143.8mm       |                |            |
| Symbol              | SKU 10313               | Długość przewodu    | 5 metrów                 |                |            |
| Kod kreskowy EAN    | 3800170206915           | Waga produktu       | 0,97                     |                |            |
| Kod produktu        | VT-411                  | Objętość            | 0,003003                 |                |            |
| Trzonek             | Oprawa zintegrowana LED | Długość (opak.)     | 245mm                    |                |            |
| Typ modułu LED      | SMD                     | Szerokość (opak.)   | 205mm                    |                |            |
| Napięcie wejściowe  | 3,7V                    | Wysokość (opak.)    | 50mm                     |                |            |
| Materiał            | ABS, PC                 | Opakowanie zbiorcze | 12                       |                |            |
| Kolor obudowy       | Czarny                  | Marka               | V-TAC                    |                |            |
| Typ                 | Solarny                 | Gwarancja           | 3 lata                   |                |            |
| Klasa szczelności   | IP65                    | Certyfikaty         | CE, EMC, ROHS            |                |            |



**Naświetlacz LED solarny V-TAC 10W IP65 pilot timer LiFePO  
37V 6000mA czarny VT-411 6400K 1500lm 3 lata gwarancji**

SKU 10313 EAN 3800170206915 VT-411

Produkty powiązane (SKU): 10314

## Opis produktu

- Bezinwazyjny i innowacyjny sposób oświetlenia terenów zewnętrznych
- Dzięki nowoczesnym ogniwoom LiFePO4 działa do 60 godzin, ładowanie trwa zaledwie 4-6 godzin
- Wbudowany czujnik PIR uruchamia oprawę po wykryciu ruchu
- W zestawie pilot, panel słoneczny 5,5V 4,5W, przewód 5mb
- Wymiary panela solarnego - 220x220mm
- Automatyczne włączanie / wyłączenie
- Brak rachunków za energię elektryczną
- Bezprzewodowy montaż

## Informacje GPSR

- Producent: V-TAC Europe Ltd. Adres: bul. "Rozhen" 41, 1271 Sofia, Bułgaria, office@v-tac.eu
- Importer: V-TAC Europe Ltd. Adres: bul. "Rozhen" 41, 1271 Sofia, Bułgaria, office@v-tac.eu
- Dystrybutor i importer w Polsce: Led Europe Sp. z o.o. Adres: ul. Starorudzka 12E 93-491 Łódź, Polska, biuro@led-europe.pl
- Dokumenty potwierdzające zgodność produktów z obowiązującymi normami bezpieczeństwa są dostępne na stronie [www.v-tac.eu](http://www.v-tac.eu). W przypadku braku potrzebnej dokumentacji, prosimy o kontakt z lokalnym dystrybutorem: [biuro@led-europe.pl](mailto:biuro@led-europe.pl)
- W przypadku problemów z produktem skontaktuj się z dystrybutorem w Polsce: [biuro@led-europe.pl](mailto:biuro@led-europe.pl)
- Kraj produkcji: Chiny