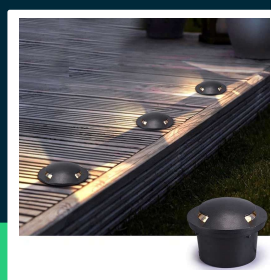
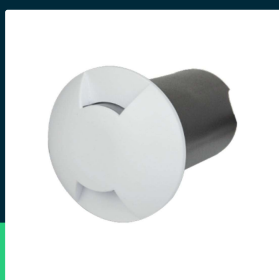
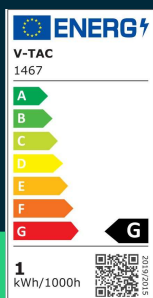



Oprawa gruntowa ogrodowa najazdowa 1W LED biała 2-stronna IP67 V-TAC VT-1161 6500K 10lm

SKU 1467 EAN 3800157643658 VT-1161

Produkty powiązane (SKU): 1465, 1466, 211465, 211466, 211467


SPECYFIKACJA TECHNICZNA

Moc	1W	Współczynnik mocy	>0,4	Szerokość (opak.)	60mm
Strumień (lm)	10 lm	CRI	80+	Wysokość (opak.)	100mm
Barwa światła	Zimna	Materiał	PC AL	Opakowanie zbiorcze	50
Temperatura barwowa	6500K	Kolor obudowy	Biały	Marka	V-TAC
Kąt świecenia	90°	Typ	Gruntowa Najazdowa	Gwarancja	2 lata
Napięcie	12V	Ściemnianie	NIE	Certyfikaty	CE, EMC, ROHS
Symbol	SKU 1467	Klasa szczelności	IP67	Wydajność lm/W	10 lm/W
Kod kreskowy EAN	3800157643658	Czas zapłonu 100%	0.001s (natychmiast)	Dodatkowe informacje	2-stronna
Kod produktu	VT-1161	Stabilność kolorów	<6	ETIM	EC000301
Seria	Gruntowe	Ilość cykli wł/wył	15000	Kod CN	8539 51 00
Klasa energetyczna	G	Warunki pracy	-20st +45st	EPREL	1040168
Trzonek	Oprawa zintegrowana LED	Rozmiar	60x93mm		
Kształt	Okrągły	Rozmiar montażowy	43mm		
Typ modułu LED	SMD	Waga produktu	0,118		
Czas życia	20000g	Objętość	0,0036		
Napięcie	12V DC	Długość (opak.)	60mm		

**Oprawa gruntowa ogrodowa najazdowa 1W LED biała 2-
stronna IP67 V-TAC VT-1161 6500K 10lm**

SKU 1467 EAN 3800157643658 VT-1161

Produkty powiązane (SKU): 1465, 1466, 211465, 211466, 211467

Opis produktu

- Wysoka szczelność IP67
- Elegancki design
- Brak promieniowania UV
- Brak migotania - Flicker Free
- Wysokiej jakości zasilacz z najniższym współczynnikiem mocy oraz CHIP LED o wysokim RA
- Łatwa instalacja
- Wytrzymały korpus
- Niskie koszty utrzymania

Informacje GPSR

- Producent: V-TAC Europe Ltd. Adres: bul. "Rozhen" 41, 1271 Sofia, Bułgaria, office@v-tac.eu
- Importer: V-TAC Europe Ltd. Adres: bul. "Rozhen" 41, 1271 Sofia, Bułgaria, office@v-tac.eu
- Dystrybutor i importer w Polsce: Led Europe Sp. z o.o. Adres: ul. Starorudzka 12E 93-491 Łódź, Polska, biuro@led-europe.pl
- Dokumenty potwierdzające zgodność produktów z obowiązującymi normami bezpieczeństwa są dostępne na stronie www.v-tac.eu. W przypadku braku potrzebnej dokumentacji, prosimy o kontakt z lokalnym dystrybutorem: biuro@led-europe.pl
- W przypadku problemów z produktem skontaktuj się z dystrybutorem w Polsce: biuro@led-europe.pl
- Kraj produkcji: Chiny