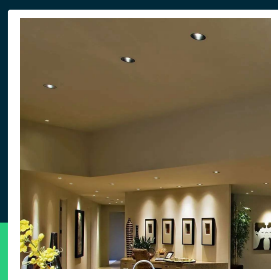
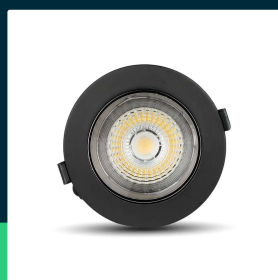
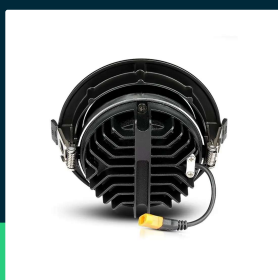
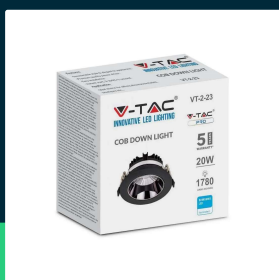


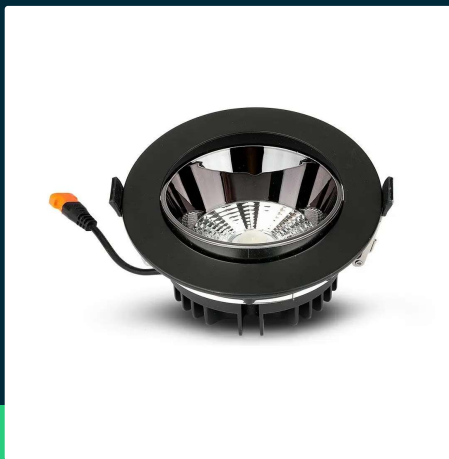

Oprawa downlight V-TAC SAMSUNG CHIP 20W czarna uchylna VT-2-13 4000K 1780lm 5 lat gwarancji

SKU 2120055 EAN 3800157675598 VT-2-13

Produkty powiązane (SKU): 20051, 20052, 20053, 2120051, 2120052, 2120054, 2120056, 2120058


SPECYFIKACJA TECHNICZNA

Moc	20W	Materiał	Aluminium	Gwarancja	5 lat
Strumień (lm)	1780 lm	Kolor obudowy	Czarny	Certyfikaty	CE, EMC, ROHS
Barwa światła	Neutralna	Ściemnianie	NIE	Wydajność lm/W	90 lm/W
Temperatura barwowa	4000K	Klasa szczelności	IP20	ETIM	ECO02892
Kąt świecenia	120°	Rotacja	NIE	Kod CN	8539 51 00
Napięcie	230V	Czas zapłonu 100%	0.001s (natychmiast)		
Symbol	SKU 2120055	Stabilność kolorów	<6		
Kod kreskowy EAN	3800157675598	Rozmiar	160x70mm		
Kod produktu	VT-2-13	Rozmiar montażowy	150mm		
Seria	Downlight	Waga produktu	0,79		
Trzonek	Oprawa zintegrowana LED	Objętość	0,002888		
Typ modułu LED	SAMSUNG	Długość (opak.)	195mm		
Czas życia	30000g	Szerokość (opak.)	195mm		
Napięcie wejściowe	AC:85—265V,50/60Hz	Wysokość (opak.)	80mm		
Współczynnik mocy	>0,5	Opakowanie zbiorcze	20		
CRI	80+	Marka	V-TAC		

**Oprawa downlight V-TAC SAMSUNG CHIP 20W czarna uchylna VT-2-13 4000K 1780lm 5 lat gwarancji**

SKU 2120055 EAN 3800157675598 VT-2-13

Produkty powiązane (SKU): 20051, 20052, 20053, 2120051, 2120052, 2120054, 2120056, 2120058

Opis produktu

- Elegancki wygląd
- Brak UV
- Brak migotania
- SAMSUNG Chip
- Wysokiej jakości zasilacz z najniższym współczynnikiem mocy
- Łatwa instalacja
- Wytrzymały korpus odlewany z aluminium
- Niskie koszty eksploatacji

Informacje GPSR

- Producent: V-TAC Europe Ltd. Adres: bul. "Rozhen" 41, 1271 Sofia, Bułgaria, office@v-tac.eu
- Importer: V-TAC Europe Ltd. Adres: bul. "Rozhen" 41, 1271 Sofia, Bułgaria, office@v-tac.eu
- Dystrybutor i importer w Polsce: Led Europe Sp. z o.o. Adres: ul. Starorudzka 12E 93-491 Łódź, Polska, biuro@led-europe.pl
- Dokumenty potwierdzające zgodność produktów z obowiązującymi normami bezpieczeństwa są dostępne na stronie www.v-tac.eu. W przypadku braku potrzebnej dokumentacji, prosimy o kontakt z lokalnym dystrybutorem: biuro@led-europe.pl
- W przypadku problemów z produktem skontaktuj się z dystrybutorem w Polsce: biuro@led-europe.pl
- Kraj produkcji: Chiny