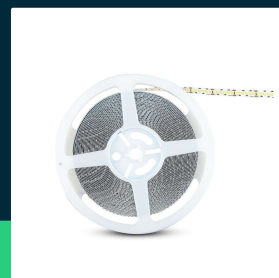
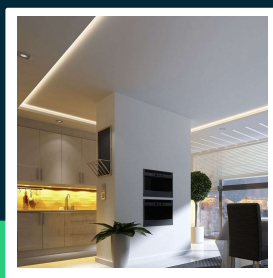
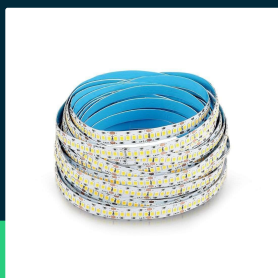
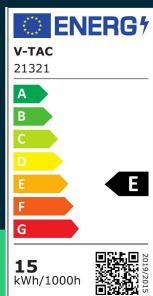




**Taśma LED V-TAC SAMSUNG CHIP 2835 240LED 24V IP20
10mb 15W/m VT-10-240 4000K 1650lm 3 lata gwarancji**

SKU 21321 EAN 3800157679350 VT-10-240

Produkty powiązane (SKU): 320, 321, 322



SPECYFIKACJA TECHNICZNA

Moc	15W	Ilość LED	240 LED/m	Długość (opak.)	210mm
Strumień (lm)	1650 lm	CRI	80+	Szerokość (opak.)	13mm
Barwa światła	Neutralna	Materiał	PCB	Wysokość (opak.)	250mm
Temperatura barwowa	4000K	Typ	240LED/m	Opakowanie zbiorcze	80
Kąt świecenia	120°	Ściemnianie	TAK	Ilość na palecie	12000
Napięcie	24V	Klasa szczelności	IP20	Marka	V-TAC
Symbol	SKU 21321	Punkt cięcia	Miedziane punkty umieszczone na taśmie wskazują linie cięcia.	Gwarancja	3 lata
Kod kreskowy EAN	3800157679350	Czas zapłonu 100%	0.001s (natychmiast)	Certyfikaty	CE, EMC, ROHS
Kod produktu	VT-10-240	Stabilność kolorów	<6	Wydajność lm/W	110 lm/W
Seria	Taśmy LED	Ilość cykli wł/wył	15000	Parametry	Moc oraz strumień świetlny podano dla 1mb produktu
Klasa energetyczna	E	Warunki pracy	-20st +45st	ETIM	EC001959
Kształt	Taśma LED	Długość	10m	Kod CN	8539 52 00
Typ modułu LED	SAMSUNG	Szerokość	10mm	EPREL	1101388
Czas życia	20000g	Waga produktu	0,26		
Napięcie wejściowe	24V DC	Objętość	0,00005		



**Taśma LED V-TAC SAMSUNG CHIP 2835 240LED 24V IP20
10mb 15W/m VT-10-240 4000K 1650lm 3 lata gwarancji**

SKU 21321 EAN 3800157679350 VT-10-240

Produkty powiązane (SKU): 320, 321, 322

Opis produktu

- Elastyczna taśma LED zasilana napięciem 24V
- Chip LED SAMSUNG
- Rolka 10 metrów
- 3 Lata Gwarancji
- Łatwa instalacja
- Wyjątkowo niskie zużycie energii
- Możliwość tworzenia wielu efektów wizualnych w niekończących się kolorach i odcieniach

Informacje GPSR

- Producent: V-TAC Europe Ltd. Adres: bul. "Rozhen" 41, 1271 Sofia, Bułgaria, office@v-tac.eu
- Importer: V-TAC Europe Ltd. Adres: bul. "Rozhen" 41, 1271 Sofia, Bułgaria, office@v-tac.eu
- Dystrybutor i importer w Polsce: Led Europe Sp. z o.o. Adres: ul. Starorudzka 12E 93-491 Łódź, Polska, biuro@led-europe.pl
- Dokumenty potwierdzające zgodność produktów z obowiązującymi normami bezpieczeństwa są dostępne na stronie www.v-tac.eu. W przypadku braku potrzebnej dokumentacji, prosimy o kontakt z lokalnym dystrybutorem: biuro@led-europe.pl
- W przypadku problemów z produktem skontaktuj się z dystrybutorem w Polsce: biuro@led-europe.pl
- Kraj produkcji: Chiny