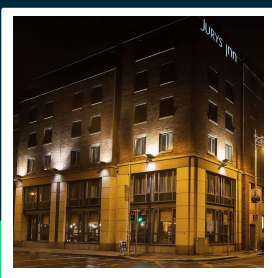
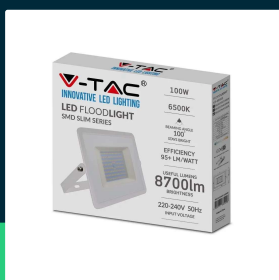
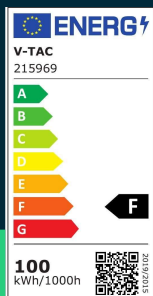



Naświetlacz LED V-TAC 100W SMD E-series biały VT-40101 6500K 8700lm

SKU 215969 EAN 3800157682008 VT-40101

Produkty powiązane (SKU): 5964, 5965, 5966, 5967, 5968, 5969, 215964, 215967, 215965, 215966, 215968


SPECYFIKACJA TECHNICZNA

Moc	100W	Napięcie wejściowe	220-240V	Waga produktu	1,13
Strumień (lm)	8700 lm	Częstotliwość	50Hz	Długość (opak.)	266mm
Barwa światła	Zimna	Współczynnik mocy	>0,9	Szerokość (opak.)	38mm
Temperatura barwowa	6500K	CRI	70+	Wysokość (opak.)	227mm
Kąt świecenia	100°	Materiał	Aluminium	Opakowanie zbiorcze	10
Napięcie	230V	IK	IK06	Marka	V-TAC
Symbol	SKU 215969	Kolor obudowy	Biały	Gwarancja	2 lata
Kod kreskowy EAN	3800157682008	Typ	E-Series	Certyfikaty	CE, EMC, ROHS
Kod produktu	VT-40101	Ściemnianie	NIE	Wydajność lm/W	85 lm/W
Seria	E-Series	Klasa szczelności	IP65	ETIM	EC001959
Klasa energetyczna	F	Czas zapłonu 100%	0.001s (natychmiast)	Kod CN	8539 52 00
Trzonek	Oprawa zintegrowana LED	Ilość cykli wł/wył	>15000	EPREL	1208113
Kształt	Prostokąt	Warunki pracy	-20st +45st		
Typ modułu LED	SMD	Zgodność	Może pracować z czujnikami ruchu		
Czas życia	25000g	Rozmiar	330x271x33mm		

**Naświetlacz LED V-TAC 100W SMD E-series biały VT-40101
6500K 8700lm**

SKU 215969 EAN 3800157682008 VT-40101

Produkty powiązane (SKU): 5964, 5965, 5966, 5967, 5968, 5969,
215964, 215967, 215965, 215966, 215968

Opis produktu

- Różne barwy światła - ciepłe, neutralne i zimne
- Dostępne moce od 10W do 100W
- Wysokiej jakości korpus ze stopu aluminium
- Odporność na korozję
- Szyba uszczelniona gumą silikonową zapewniającą doskonałą wodoodporność i szczelność
- Chipy LED wysokiej mocy
- Wbudowany zasilacz prądu stałego
- Nie wymaga zewnętrznego statecznika

Informacje GPSR

- Producent: V-TAC Europe Ltd. Adres: bul. "Rozhen" 41, 1271 Sofia, Bułgaria, office@v-tac.eu
- Importer: V-TAC Europe Ltd. Adres: bul. "Rozhen" 41, 1271 Sofia, Bułgaria, office@v-tac.eu
- Dystrybutor i importer w Polsce: Led Europe Sp. z o.o. Adres: ul. Starorudzka 12E 93-491 Łódź, Polska, biuro@led-europe.pl
- Dokumenty potwierdzające zgodność produktów z obowiązującymi normami bezpieczeństwa są dostępne na stronie www.v-tac.eu. W przypadku braku potrzebnej dokumentacji, prosimy o kontakt z lokalnym dystrybutorem: biuro@led-europe.pl
- W przypadku problemów z produktem skontaktuj się z dystrybutorem w Polsce: biuro@led-europe.pl
- Kraj produkcji: Chiny