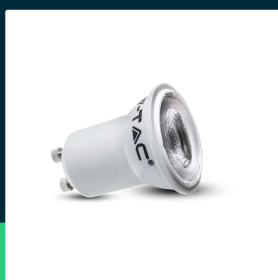
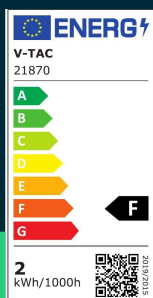




**Żarówka LED V-TAC SAMSUNG CHIP GU10 2W 35s MR11
fi35mm VT-232 4000K 180lm 5 lat gwarancji**

SKU 21870 EAN 3800157687607 VT-232

Produkty powiązane (SKU): 869, 870, 871, 21869, 21871



SPECYFIKACJA TECHNICZNA

Moc	2W	Częstotliwość	50Hz	Wysokość (opak.)	60mm
Zamiennik mocy	15W	Współczynnik mocy	>0,5	Opakowanie zbiorcze	200
Strumień (lm)	180 lm	CRI	80+	Marka	V-TAC
Barwa światła	Neutralna	Materiał	Tworzywo	Gwarancja	5 lat
Temperatura barwowa	4000K	Typ	Źródła światła	Certyfikaty	CE, EMC, ROHS
Kąt świecenia	38°	Ściemnianie	NIE	Wydajność lm/W	90 lm/W
Napięcie	230V	Klasa szczelności	IP20	ETIM	EC001959
Symbol	SKU 21870	Czas zapłonu	0.001s (natychmiast)	Kod CN	8539 52 00
Kod kreskowy EAN	3800157687607	Stabilność kolorów	<6	EPREL	1275397
Kod produktu	VT-232	Ilość cykli wł/wył	15000		
Klasa energetyczna	F	Warunki pracy	-20st +45st		
Trzonek	GU10	Rozmiar	35x50mm		
Kształt	MR11	Waga produktu	0,022		
Typ modułu LED	SAMSUNG	Objętość	0,000045		
Czas życia	>20000g	Długość (opak.)	35mm		
Napięcie wejściowe	220-240V	Szerokość (opak.)	35mm		

**Żarówka LED V-TAC SAMSUNG CHIP GU10 2W 35s MR11
fi35mm VT-232 4000K 180lm 5 lat gwarancji**

SKU 21870 EAN 3800157687607 VT-232

Produkty powiązane (SKU): 869, 870, 871, 21869, 21871

Opis produktu

- Zużycie energii mniejsze o 80% w porównaniu do tradycyjnych źródeł światła
- Bardzo długi czas życia
- Brak promieniowania UV i IR
- Natychmiastowy start i 100% światła
- Niska temperatura pracy
- Bezpośredni zamiennik tradycyjnych źródeł światła

Informacje GPSR

- Producent: V-TAC Europe Ltd. Adres: bul. "Rozhen" 41, 1271 Sofia, Bułgaria, office@v-tac.eu
- Importer: V-TAC Europe Ltd. Adres: bul. "Rozhen" 41, 1271 Sofia, Bułgaria, office@v-tac.eu
- Dystrybutor i importer w Polsce: Led Europe Sp. z o.o. Adres: ul. Starorudzka 12E 93-491 Łódź, Polska, biuro@led-europe.pl
- Dokumenty potwierdzające zgodność produktów z obowiązującymi normami bezpieczeństwa są dostępne na stronie www.v-tac.eu. W przypadku braku potrzebnej dokumentacji, prosimy o kontakt z lokalnym dystrybutorem: biuro@led-europe.pl
- W przypadku problemów z produktem skontaktuj się z dystrybutorem w Polsce: biuro@led-europe.pl
- Kraj produkcji: Chiny