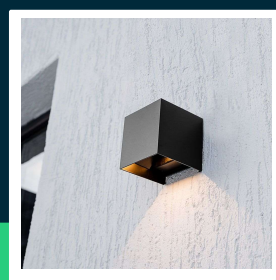
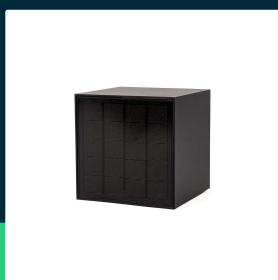




Oprawa ścienna solarna V-TAC 9W LED COB antracyt kostka 15x15cm IP65 czujnik ruchu VT-409CCT 3000K-4000K-5000K 800lm

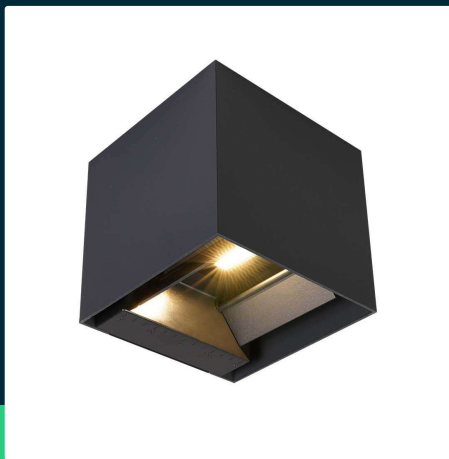
SKU 24089 EAN 3800170253704 VT-409CCT

Produkty powiązane (SKU): 23770, 23824, 24063



SPECYFIKACJA TECHNICZNA

Moc	9W	Pojemność baterii	2600 mAh
Strumień (lm)	800 lm	Czas zapiętu 100%	0.001s (natychmiast)
Barwa światła	CCT Biała zmienna	Warunki pracy	-20st +40st
Temperatura barwowa	3000K-4000K-5000K	Rozmiar	150x153x150mm
Kąt świecenia	0-90°	Waga produktu	1,28
Napięcie	Solarne	Objętość	0,005099
Symbol	SKU 24089	Długość (opak.)	160mm
Kod kreskowy EAN	3800170253704	Szerokość (opak.)	160mm
Kod produktu	VT-409CCT	Wysokość (opak.)	170mm
Kształt	Kwadrat	Opakowanie zbiorcze	12
Typ modułu LED	COB	Marka	V-TAC
Materiał	Aluminium	Gwarancja	2 lata
Kolor obudowy	Antracyt	Certyfikaty	CE, EMC, ROHS
Typ	Solarny	Wydajność lm/W	90 lm/W
Klasa szczelności	IP65	ETIM	EC000301
Czas ładowania	8 godzin światłem słonecznym	Kod CN	8539 51 00



Oprawa ścienna solarna V-TAC 9W LED COB antracyt kostka 15x15cm IP65 czujnik ruchu VT-409CCT 3000K-4000K-5000K 800lm

SKU 24089 EAN 3800170253704 VT-409CCT

Produkty powiązane (SKU): 23770, 23824, 24063

Opis produktu

- Energooszczędna lampa zasilana energią słoneczną, eliminująca koszty zużycia prądu
- Wyposażona w czujnik ruchu na podczerwień o zasięgu 4-5 metrów
- Panel solarny o mocy 3 W i napięciu 3,7 V DC
- Idealna do oświetlania posesji bez konieczności prowadzenia przewodów
- Wykonana z wytrzymałych materiałów, zapewniających lekkość i łatwy montaż.
- Bezprzewodowa lampa solarna LED z czujnikiem ruchu to praktyczne rozwiązanie do każdego ogrodu i posesji
- Wysoka odporność na warunki atmosferyczne, łatwy montaż i długi czas działania sprawiają, że idealnie nadaje się do oświetlania przestrzeni zewnętrznych bez użycia kabli
- Czas ładowania 8 godzin, czas pracy do 30 godzin
- Solidna obudowa z klasą szczelności IP65 odporna na warunki atmosferyczne
- Wykonana z wytrzymałych materiałów, zapewniających lekkość i łatwy montaż
- Możliwość montażu na gruncie za pomocą akcesoryjnego słupka SKU 24092 VT-11080

Informacje GPSR

- Producent: V-TAC Europe Ltd. Adres: bul. "Rozhen" 41, 1271 Sofia, Bułgaria, office@v-tac.eu
- Importer: V-TAC Europe Ltd. Adres: bul. "Rozhen" 41, 1271 Sofia, Bułgaria, office@v-tac.eu
- Dystrybutor i importer w Polsce: Led Europe Sp. z o.o. Adres: ul. Starorudzka 12E 93-491 Łódź, Polska, biuro@led-europe.pl
- Dokumenty potwierdzające zgodność produktów z obowiązującymi normami bezpieczeństwa są dostępne na stronie www.v-tac.eu. W przypadku braku potrzebnej dokumentacji, prosimy o kontakt z lokalnym dystrybutorem: biuro@led-europe.pl
- W przypadku problemów z produktem skontaktuj się z dystrybutorem w Polsce: biuro@led-europe.pl
- Kraj produkcji: Chiny